

LE VIEILLISSEMENT DU CHIEN ET DU CHAT

Pour poursuivre la discussion commencée en salle de consultation, ce petit dossier a été édité par la Clinique Vétérinaire afin de vous apporter les points-clés concernant le vieillissement de votre animal de compagnie.

QUAND COMMENCE LE VIEILLISSEMENT CHEZ L'ANIMAL ?

La période "Senior" débute lorsque l'animal atteint le dernier tiers moyen de son espérance de vie (cf. Tableau suivant)

Age Réel	1	2	3	4	5	6	7	8	9	10	11	12	13	14	15	16	17	18	19	20	21
Chat	16	19	24	28	32	36	40	44	48	52	60	64	68	72	76	80	84	88	94	100	110
Chien < 15kg	18	22	31	36	40	44	48	52	56	60	64	68	72	76	80	84	88	94	100	110	
Chien 15-45 kg	18	27	32	39	45	51	57	63	69	75	80	85	90	96	102	110					
Chien > 45 kg	20	28	33	40	49	60	67	76	85	96	105	112	120								

QUELLES SONT LES SYMPTÔMES / MALADIES DU VIEILLISSEMENT ?

Le vieillissement est une notion difficile à définir. Son expression visible est très variable selon les individus, mais il est possible de regrouper des grands groupes de symptômes et de maladies, devant vous alerter et motiver une visite.

LES SYMPTÔMES

CHIENS	CHATS
<p>Gain ou perte de poids Augmentation de la soif et/ou de la quantité d'urines Gain ou perte de l'appétit Mauvaise haleine Léthargie, baisse d'entrain et d'intérêt pour l'environnement Raideur articulaire Modification du comportement ou du caractère Pelage de mauvaise qualité (gras, terne, pellicules)</p>	
<p>Intolérance à l'effort Toux à l'effort ou au repos, toux nocturne Présence de nodules cutanés, parfois nombreux Apparition normale de poils blancs Incontinence urinaire</p>	<p>Difficulté respiratoire Pupilles, dilatées, baisse ou perte brutale de la vision Paralysie brutale d'un ou de plusieurs membres Miaulements intempestifs nocturnes Diminution du temps passé à la toilette</p>

Ces différents symptômes sont susceptibles d'apparaître lorsque l'animal aborde sa phase de vieillissement.

LES MALADIES RÉNALES



La prise d'eau et les mictions peuvent être beaucoup plus fréquentes et importantes. A l'inverse, des difficultés pour uriner, des mictions répétées, du sang dans les urines peuvent être des signes de troubles rénaux.

LES MALADIES HÉPATIQUES



Des vomissements ou des diarrhées chroniques peuvent survenir. Un amaigrissement, du liquide dans l'abdomen voire une jaunisse peuvent alerter sur des troubles présents.

LES MALADIES CARDIAQUES



Les syncopes sont des signes évidents qui généralement ne prêtent pas à confusion. Néanmoins, une fatigue à l'effort, une toux nocturne ou au réveil, un essoufflement important, de l'eau dans les poumons(oedème), de l'eau dans l'abdomen (ascite) peuvent signaler une défaillance cardiaque en évolution.

LES MALADIES HORMONALES



Une absorption d'eau importante, de grosses quantités d'urines émises, des pertes de poils importantes, des changements de caractère, des troubles urinaires peuvent signaler des maladies comme le diabète, l'hypercorticisme (maladie des glandes surrénales), des troubles de la thyroïde (hypothyroïdie ou hyperthyroïdie), des hypertrophie de la prostate chez les mâles.

LES AFFECTIONS DENTAIRES

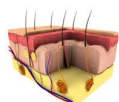


La mauvaise haleine est le symptôme le plus "odorant" mais c'est celui qui est le plus bénin tout en cachant des troubles plus graves. La gingivite est à l'origine de douleurs dentaires pouvant fortement gêner la prise de nourriture de votre compagnon. Le tartre est responsable du déchaussement des dents ainsi que de la prolifération de bactéries. Ces dernières peuvent disséminer dans l'organisme et provoquer des pathologies plus graves (cardiaques, rénales, pulmonaires ...)

LES TROUBLES DE LA LOCOMOTION



Des petits signes anodins peuvent être les précurseurs de pathologies arthrosiques et de douleurs. Le petit boitillement anodin à la sortie de la sieste ou au réveil du matin qui disparaît rapidement, la promenade qui durant 1 heure avant et qui tout doucement diminue parce que le chien devient "fainéant". En n'y prenant pas garde, cela se transforme en boiterie importante et permanente. L'animal prend du poids et perd du muscle. Il n'est plus seulement gêné, il souffre et devient douloureux. Il commence à changer de caractère, il devient taciturne, grincheux, éventuellement agressif ...



LES TROUBLES CUTANÉS

Au fur et à mesure du vieillissement, des grosseurs, des kystes, des nodules peuvent apparaître. Parfois, ce sont simplement des verrues anodines mais qui, mal placées et en grossissant, peuvent gêner à terme l'animal.

Une atteinte ganglionnaire peut apparaître.

Des pertes de poils ou des changements de teinte plus ou moins localisées sont à surveiller.

LES TROUBLES DU COMPORTEMENT



Des changements tels que la désorientation, la malpropreté, la baisse d'attention peuvent aussi subvenir lors d'atteinte du comportement général liée au vieillissement.

Le chien qui reste dans son coin toute la journée, ou qui devient irritable sont des symptômes de vieillissement.

SI VOUS CONSTATEZ DE TELS MANIFESTATIONS CHEZ VOTRE ANIMAL DE COMPAGNIE, N'HÉSITEZ PAS À EN FAIRE PART RAPIDEMENT À VOTRE VÉTÉRINAIRE.

CES SYMPTÔMES PEUVENT ÊTRE LE FAIT DE TROUBLES PASSAGERS MAIS PEUVENT AUSSI ÊTRE DES SIGNES AVANT-COUREURS DE MALADIES PLUS GRAVES ET CHRONIQUES.